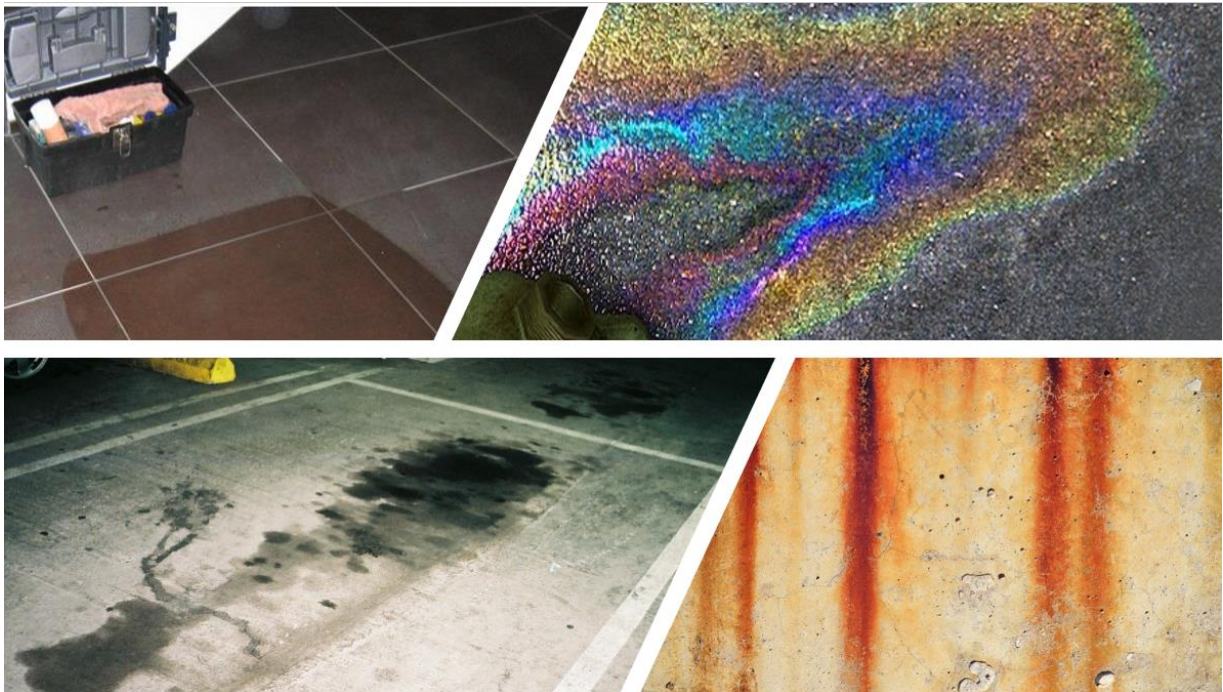


FICHE TECHNIQUE

NETTOYANT DK NET

Version 1.1
Du 16 mai 2018

Annule et remplace les précédentes versions



Le Nettoyant DK-NET est un produit extrêmement efficace à double action. D'un côté c'est un nettoyant professionnel concentré en acide minéral, pour éliminer saletés et résidus de fin de chantier : voiles et laitances de ciment, résidus de plâtre, remontées calcaires, rouille, etc. De l'autre côté il permet de dégraisser et dérocher des sols en béton avant la mise en peinture ou en rénovation (aires de station-service, pavés

autobloquants, sols industriels). Il détruit et solubilise les salissures d'origine urbaine: pollution, hydrocarbure, huiles, essence et autres.

DOMAINES D'APPLICATIONS :

- Pierres naturelles et reconstituées,
- Céramiques,
- Bétons et mortiers, crépis et enduits de façades,
- Terres cuites, tuiles, ardoises, fibro-ciments.
- HORIZONTAL - VERTICAL/À L'EXTÉRIEUR - INTÉRIEUR

En complément, une fois le minéral propre, il est recommandé de traiter avec les hydrofuges minéralisant **F2 PREMIUM** ou **TF PREMIUM**.

CARACTERISTIQUES :

- Fort pouvoir de pénétration.
- Produit en phase aqueuse, non inflammable.
- Ne contient aucun solvant, sans C.O.V. (composés organiques volatiles) suivant la directive européenne 1999/13/EC.

DONNEES TECHNIQUES :

Couleur :	Incolore
Odeur :	Acide (faible)
Solubilité dans l'eau [vol/vol] :	Totale
Etat physique à 19 °C :	Liquide
pH :	2± 1.0
Point d'éclair [°C] :	néant
Densité :	1.2 +/- 0.03g/cm ³ à 20°C

CONDITIONNEMENT :

Bidons : 1 et 5 litres.

MISE EN ŒUVRE :

Toujours procéder à un essai sur une petite zone avant de commencer.

1. Dilution : Selon le degré d'encrassement et la sensibilité du support, utiliser le produit pur ou dilué jusqu'à un volume de produit pour 5 volumes d'eau.
2. Matériels d'application : Brosse ou éponge.
3. Mode opératoire : Bien humidifier la surface au préalable. Appliquer le produit sur le support puis laisser agir 5 à 10 minutes. On peut accélérer l'efficacité du produit par une action mécanique. Rincer efficacement à l'eau sous pression ou au jet d'eau avant que le produit ne soit complètement sec.
Répéter l'opération si nécessaire.
4. Temps de réaction : De 5 à 10 minutes.
5. Température d'application : De 5° C à 50° C. Aux températures extrêmes, l'efficacité est réduite.
6. Sur le calcaire, toujours diluer le produit. Procéder par essais.

CONSOMMATION :

Environ 150 gr / m². *

** Les notions de consommation ne sont données qu'à titre indicatif. Ces données permettent d'évaluer un chiffrage des chantiers. Elles ne sont en aucun cas contractuelles; seuls des essais permettent de définir avec exactitude les quantités de produit à appliquer en fonction des différents supports à traiter.*

NETTOYAGE DU MATERIEL :

Nettoyer les outils et les équipements utilisés à l'eau immédiatement après emploi.

STOCKAGE :

Conserver dans un endroit frais et sec à une température supérieure à 5°C Bien reboucher le bidon après utilisation.

LIMITES D'EMPLOI :

Protéger impérativement tous les supports pour lesquels le produit n'est pas destiné : les surfaces vitrées, les huisseries et vérandas en aluminium où en PVC, les peintures, les boiseries, les véhicules, les métaux etc... Ne pas appliquer sur des matériaux minéraux polis ou brillants. Ne pas appliquer par vent fort. Ne pas appliquer par temps de gel ou risque de gel dans les heures qui suivent l'application. Agiter le bidon avant utilisation.

Ne pas utiliser sur des matériaux recouverts de peintures ou de revêtements synthétiques.

Ne pas pulvériser sur des végétaux et matières organiques. Ne pas pulvériser sur les métaux.

RECOMMANDATIONS :

Manipuler avec gants et lunettes.

Protéger les surfaces peintes, vitrées, les métaux et les végétaux. Dans le cas d'une projection accidentelle, rincer immédiatement à l'eau. Ne pas appliquer par temps de pluie ou de très forte chaleur. Ne pas diluer ou mélanger avec un autre produit.

SECURITE :

H314: Provoque des brûlures de la peau et des lésions oculaires graves. P101: En cas de consultation d'un médecin, garder à disposition le récipient ou l'étiquette. P102: Tenir hors de portée des enfants. P103: Lire l'étiquette avant utilisation. P260: Ne pas respirer les vapeurs. P280: Porter des gants de protection/des vêtements de protection/un équipement de protection des yeux/du visage. P301 + P330 + P331: EN CAS D'INGESTION: rincer la bouche. NE PAS faire vomir. P303 + P361 + P353: EN CAS DE CONTACT AVEC LA PEAU (ou les cheveux): enlever immédiatement les vêtements contaminés. Rincer la peau à l'eau/se doucher. P304 + P340: EN CAS D'INHALATION: transporter la victime à l'extérieur et la maintenir au repos dans une position où elle peut confortablement respirer. P305 + P351 + P338: EN CAS DE CONTACT AVEC LES

YEUX: rincer avec précaution à l'eau pendant plusieurs minutes. Enlever les lentilles de contact si la victime en porte et si elles peuvent être facilement enlevées. Continuer à rincer. P363: Laver les vêtements contaminés avant réutilisation. P312: Appeler un CENTRE ANTIPOISON ou un médecin en cas de malaise. P501: Éliminer le contenu/récipient dans un centre d'élimination conforme à la réglementation locale. Dangereux – Respecter les précautions d'emploi

Assistance technique :

contact@protecd.com

www.protecd.com