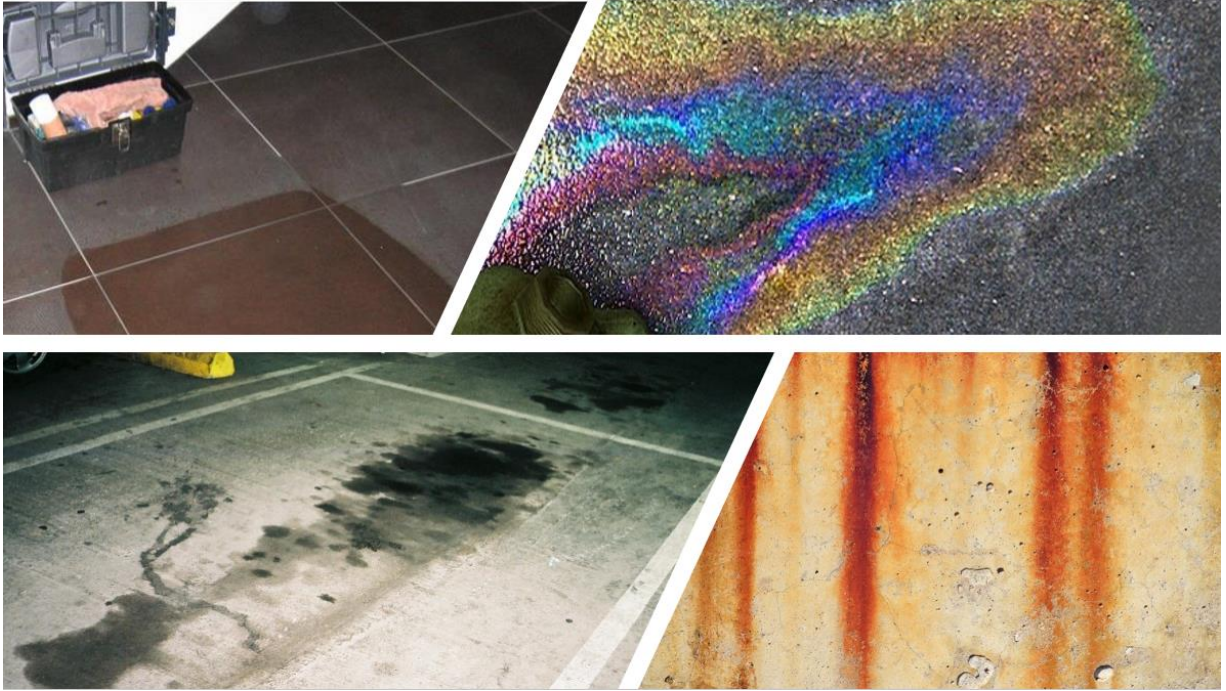


Teknik Veri Sayfası

DK NET Yoğun Temizleyici

Sürüm 1.1
16.05.2018 tarihli
Bu sürüm en güncel durumdadır.



DK-NET **Yoğun Temizleyici**, çift etkili son derece güçlü bir üründür.

Bir taraftan, bir inşaatın tamamlanmasından sonra çimento örtüsü, sıva kalıntısı, kireç, pas vb. gibi kir ve kalıntıları ortadan kaldıran profesyonel, konsantre bir temizleyicidir.

Diğer taraftan, boya veya tamirat öncesi beton yüzeylerin (benzin istasyonları, kaldırım alanları, endüstriyel zeminler vb.) yağdan arındırılmasına olanak sağlar. Kirleri, hidrokarbonları, yağları, benzini ve çok daha fazlasını çözer ve yok eder.

UYGULAMA ALANLARI:

- Doğal ve suni taşlar
- Seramik
- Beton ve harç,
- Terakota, tuğla ve arduvaz, fiber çimento

İÇ, DIŞ, YATAK VE DİKEY ZEMİNLER

Temizlendikten sonra, işlenmiş yüzeye **MİNERALİZÖR F2 PREMIUM** veya **TF PREMIUM** ile işlem yapılması önerilir.

ÖZELLİKLER:

- Alt tabakaya nüfuz eder.
- Ürün sulu fazdadır, yanıcı değildir.
- Avrupa Birliği Solvent Emisyon Yönetmeliği 1999/13/EC maddesine göre çözücü madde ve V.O.C. (uçucu organik bileşen) içermez.

TEKNİK VERİLER :

Renk:	renksiz
Koku:	asit (zayıf)
Suda çözünürlük:	tamamen
19 °C'de bulunduğu hâl:	sıvı
pH değeri:	2± 1,0
Parlama noktası [°C]:	yok
Yoğunluk:	20 °C'de 1,2 +/- 0,03g/cm ³

AMBALAJ BİRİMLERİ:

Bidon: 1 litre ve 5 litre.



UYGULAMA:

Başlamadan önce daima küçük bir alan üzerinde ürünü test edin.

1. Seyreltme: Alt tabakanın kirlenme derecesine ve hassasiyetine bağlı olarak, saf veya 5 kat seyreltilmiş DK NET kullanın.
2. Kullanılan araçlar: fırça veya sünger.
3. İşlem: Yüzeyi önceden iyice nemlendirin. Ürünü yüzeye uygulayın ve 5 ile 10 dakika bekleyin. Ürünün etkisi, mekanik bir şekilde hızlandırılabilir. Ürün tamamen kuruyana kadar basınçlı suyla veya bir su jeti ile iyice durulayın. Gerekirse tekrarlayın.
4. Tepki süresi: 5 ile 10 dakika.
5. Uygulama sıcaklığı: 5 °C ve 50 °C arası. Aşırı sıcaklıklarda verimlilik düşer.
6. Kireçtaşı üzerinde ürünü daima seyreltin. Ürünü önce test amacıyla kullanın.

KULLANIM:

yaklaşık 150 gr / m². *

* Yukarıdaki veri sadece gösterge niteliğindedir. Bu veri, inşaat sahaları için yaklaşık bir hesaplama sunar ve bağlayıcı değildir. Yalnızca yapılacak testler, üzerinde işlem uygulanacak zemine uygulanması gereken tam miktarı ortaya çıkarabilir.

EKİPMANIN TEMİZLENMESİ:

Kullanılmış ekipmanı ve aletleri ve kullanımdan hemen sonra suyla temizleyin.

DEPOLAMA:

5 °C'nin üzerinde bir sıcaklıkta serin ve kuru bir yerde saklayın.

KULLANIM SINIRLAMALARI:

Aşağıdaki yüzeyler ürün için uygun değildir ve mümkün olduğunca korunmalıdır: cam yüzeyler, alüminyum veya PVC çerçeveler ve verandalar, boyalar, ahşap işleri, taşıtlar, metaller vs.

Cilalı veya parlak mineral malzemeler üzerinde uygulamayın. Kuvvetli rüzgâr varsa kullanmayın. Don tehlikesinde kullanmayın. Kullanmadan önce iyice çalkalayın.

Boya veya sentetik kaplamalarla kaplanmış malzemeler üzerinde kullanmayın.
Bitkilere ve organik maddelere püskürtmeyin. Metallere püskürtmeyin.

TAVSİYELER:

Eldiven ve gözlük ile çalışın.

Boyalı yüzeylerden, camlardan, metallere ve bitkilerden uzak tutun.
Yanlışlıkla püskürtme durumunda, hemen suyla durulayın.

Islak veya çok sıcak havalarda kullanmayın. Diğer ürünlerle seyreltmeyin veya karıştırmayın.

GÜVENLİK:

H314: Ciddi cilt yanıklarına ve göz hasarına neden olur.

P101: Bir doktora danışılması durumunda, kutuyu veya etiketi yanınızda hazır bulundurun.

P102: Çocukların erişemeyeceği yerlerde saklayın.

P103: Kullanmadan önce etiketi okuyun.

P260: Buharı solumayın.

P280: Koruyucu eldiven / koruyucu kıyafet / göz ve yüz koruyucu kullanın.

P301 + P330 + P331: Olası bir şişme durumunda: ağzınızı su ile çalkalayın. Kusmaya ÇALIŞMAYIN.

P303 + P361 + P353: Cilde veya saçta temas etmesi durumunda: Kirlenmiş giysileri derhal çıkarın. Cildi su ile durulayın.

P304 + P340: Ürünün solunması halinde: Soluyan kişiyi temiz havaya çıkartın ve solunumun rahat olduğu bir pozisyonda dinlenmesini sağlayın.

P305 + P351 + P338: Gözlerinizi korumak için gözlük takın. Göze temas etmesi durumunda su ile iyice durulayın. Lenslerinizi mümkünse işleme başlamadan önce çıkarın.

P363: Kirlenmiş giysileri tekrar kullanmadan önce yıkayın.

P312: Kendinizi iyi hissetmiyorsanız bir ZEHİR KONTROL MERKEZİ veya doktor ile irtibata geçin.

P501: Kabı ve içerdiği ürünü yerel düzenlemelere uygun bir biçimde elinizden çıkarın.

Teknik sorularınız için:

contact@protecd.com

www.protecd.com